



Latvijas Lielo pilsētu asociācijas redzējums uzņēmējdarbības veicināšanai reģionos

Latvijas Lielo pilsētu asociācijas izpilddirektors

Viktors Valainis

2019. gada 5. aprīlī, Jelgavā

Latvijas Lielo pilsētu asociācija



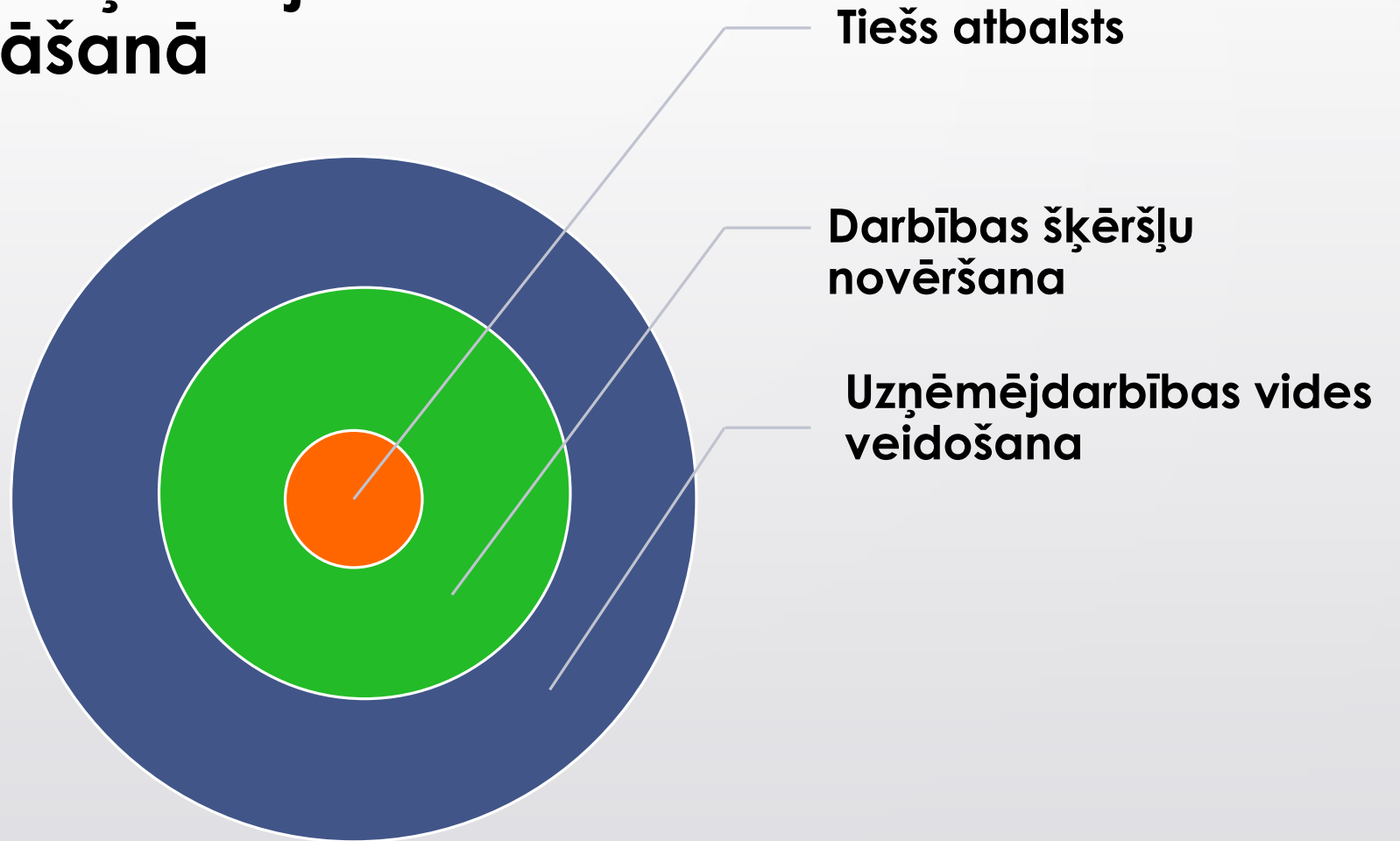
Uzņēmējdarbības aktivitāte teritorijā – pašvaldības ekonomiskais pamats

Pašvaldību finanšu resursi proporcionāli ekonomiskai attīstībai

Ekonomiskai attīstībai teritorijā tieša ietekme uz nodarbinātību (pašvaldības uzdevums)

Pašvaldību interesēs - ekonomiskā politika, kas balstās uz uzņēmējdarbības attīstību un investīciju piesaisti

Pašvaldības loma uzņēmējdarbības veicināšanā



Kas traucē pašvaldībām veicināt uzņēmējdarbības vides attīstību?

Pašvaldību finanšu izlīdzināšanas sistēmas trūkumi:

- joprojām nesedz lielās atšķirības;
- PFI sistēmā nav iestrādāts «motivators» veicināt ekonomisko aktivitāti teritorijā.

Priekšlikums: izmaiņas PFI sistēmā – resursu apjoms, ko pašvaldība saņem no PFI, ir jābūt ar stingriem nosacījumiem attiecībā uz izlietošanas mērķi.

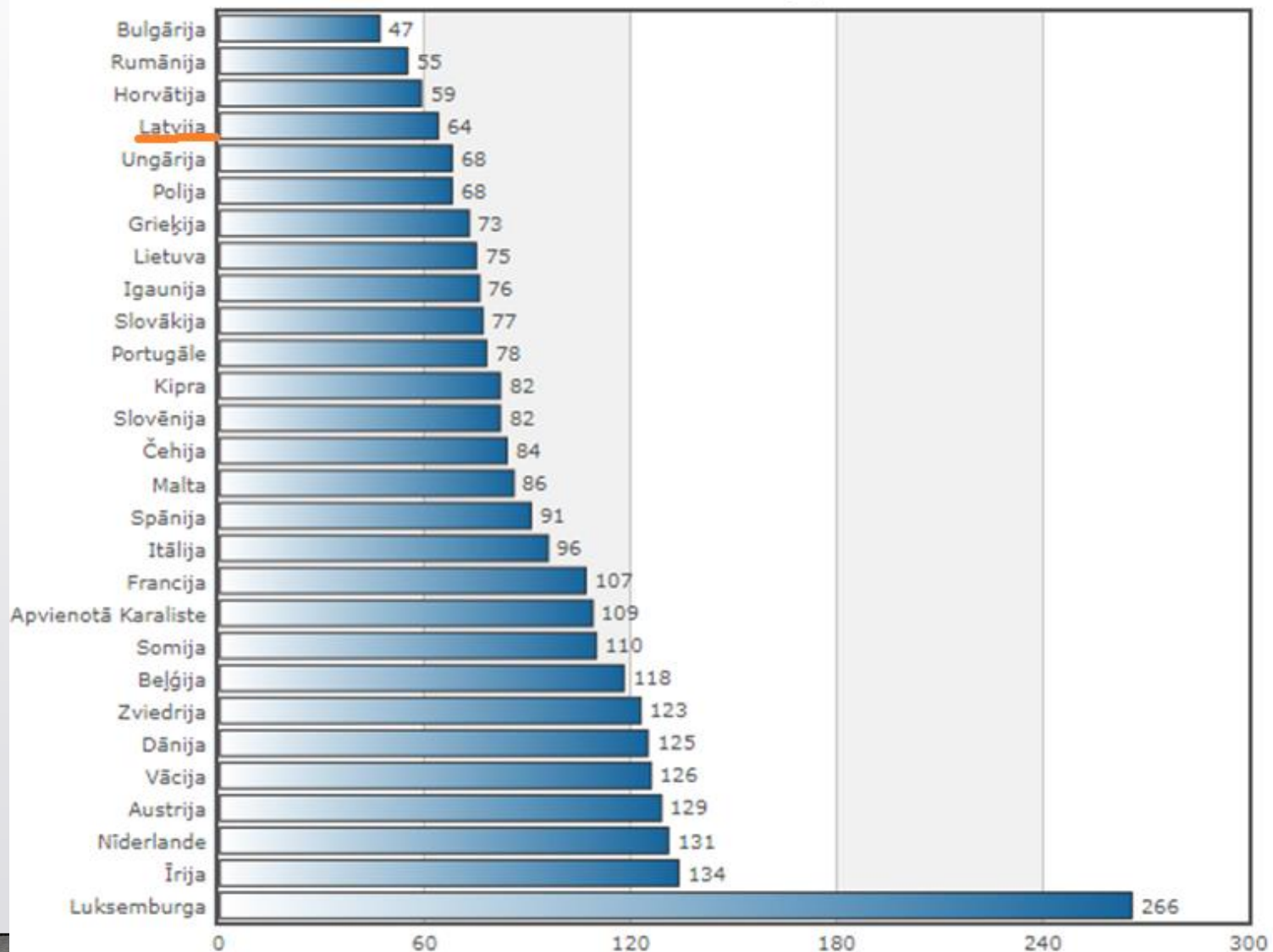
Ilgtermiņa stabilitātes trūkums:

- pašvaldībām nav iespēja plānot ilgtermiņā;
- tiek mazināta pašvaldību finanšu stabilitāte un pieejamais finanšu resursu apjoms;
- pašvaldībām nav iespēja investoriem «piedāvāt» ilgtermiņa «spēles nosacījumus».

Priekšlikums: stabilitāte valsts politikā, t.sk. attiecībā uz nodokļiem un pašvaldību iespējām iesaistīties uzņēmējdarbības vides veicināšanā.

Dzīves līmenis ES

IKP uz vienu iedzīvotāju, izteikts PSL



Dzīves līmenis LV

Latvijas statistisko reģionu IKP uz vienu iedzīvotāju salīdzinājumā ar ES vidējiem rādītājiem

N.p.k.	NUTS 3 reģions	<u>2008</u> no ES-28 vidējā, %	<u>2010</u> no ES-28 vidējā, %	<u>2013</u> no ES-28 vidējā, %	<u>2014</u> no ES-28 vidējā, %	<u>2015</u> no ES-28 vidējā, %	Pieaugums 2015. gadā pret 2008. gadu
1.	2.	3.	4.	5.	6.	7.	8.
1.	Rīgas reģions (Rīga)	100%	87%	104%	106%	107%	7%
2.	Vidzemes reģions	36%	34%	38%	43%	42%	6%
3.	Kurzemes reģions	47%	41%	48%	48%	47%	0%
4.	Zemgales reģions	37%	35%	39%	40%	38%	1%
5.	Latgales reģions	31%	28%	33%	33%	35%	4%
6.	Latvija	59%	53%	62%	64%	64%	5%
7.	ES vidējais	100%	100%	100%	100%	100%	-

Avots: EUROSTAT; nama_10r_3gdp. Pēdējā datu atjaunošana 2017.03.30. IKP dati izteikti pēc pirktspējas paritātes.

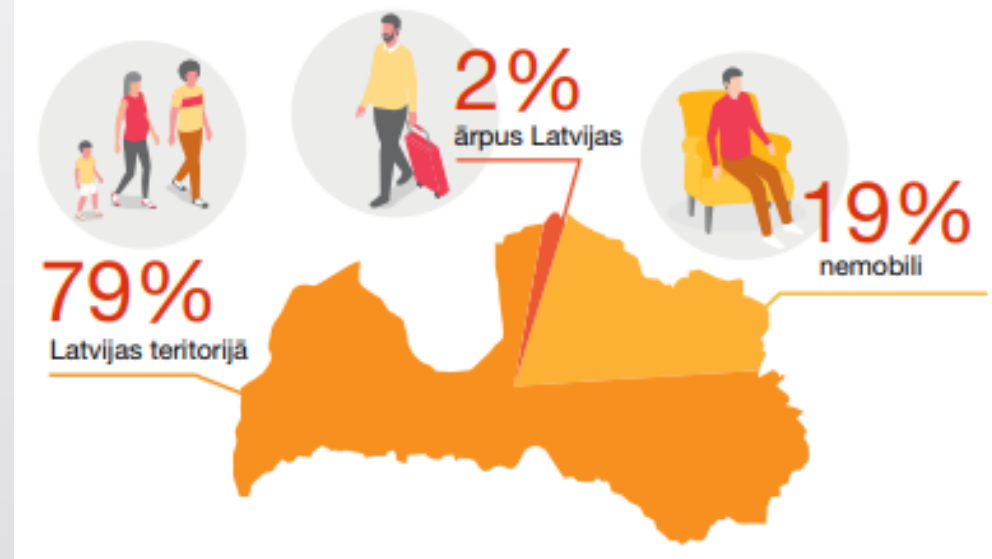
Dzīves līmenis Latvijas reģionos veicina migrāciju!

Iebraukušie un izbraukušie pasažieri starptautiskajā lidostā «Rīga», 2017



- Migrāciju papildus palielina arī arvien attīstošās mobilitātes iespējas!

Iedzīvotāju mobilitāte

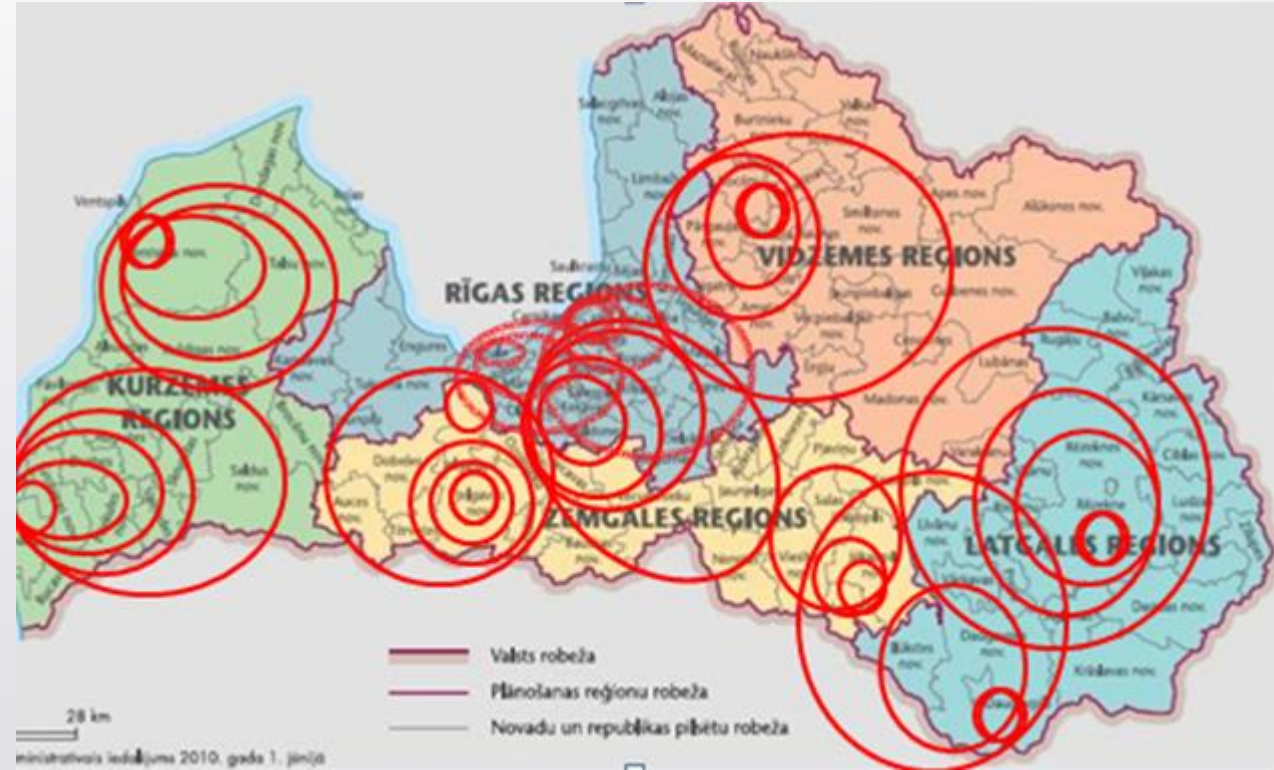


Avots: CSB apsekojums "Latvijas iedzīvotāju mobilitāte 2017. gadā"

Avots: Centrālā statistikas pārvalde, Latvijas statistikas gadagrāmata, 2018

Mobilitātes risinājumi – veids, kā noturēt iedzīvotāju un biznesu pilsētās

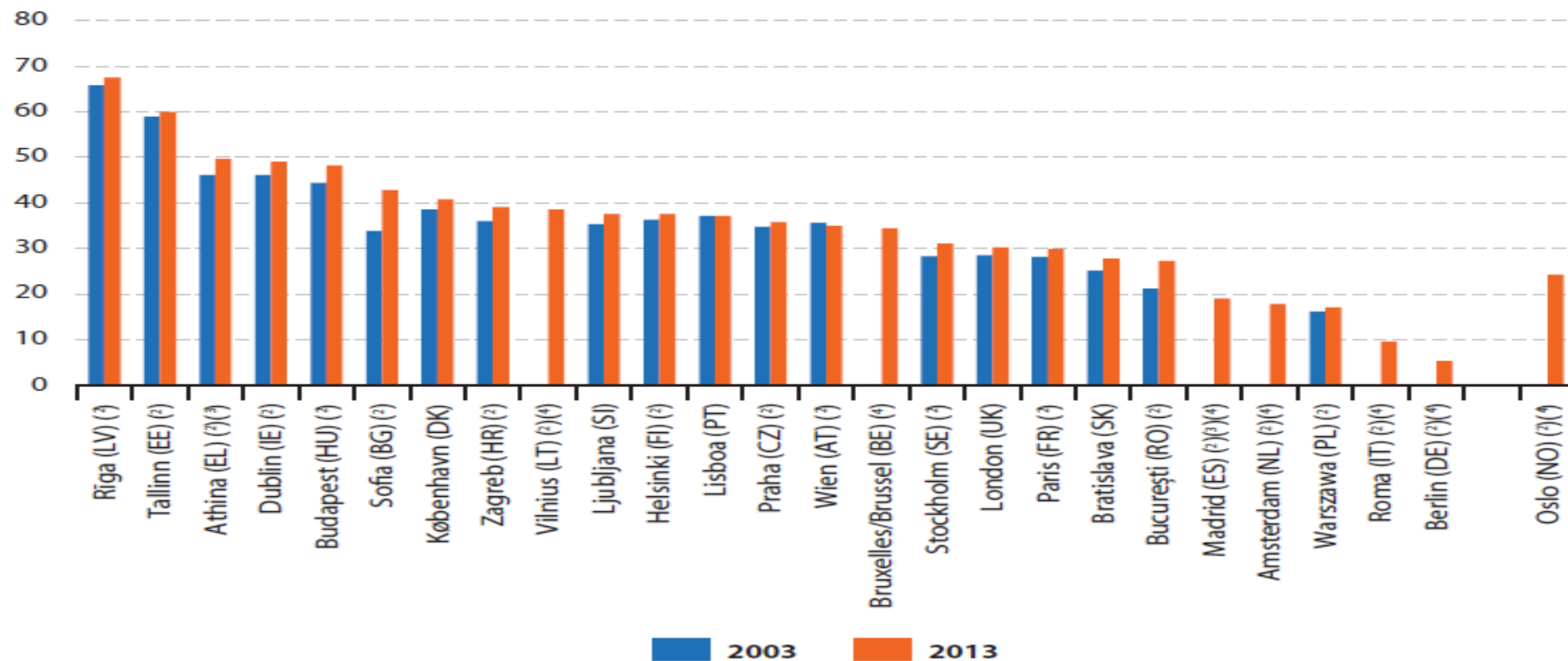
- Mobilitātes risinājumi:
 - pasažieru pārvadājumu attīstība: ātrāks sabiedriskais transports;
 - transporta loģistikas attīstība un multimodālie transporta risinājumi: vairāku pārvietošanās veidu izmantošana, «park & drive»;
 - aktīvās pārvietošanās veicināšana: velotransporta attīstība;
 - U.c.



Jāņem vērā Rīgas potenciāls

Eiropas galvaspilsētu reģionu IKP īpatsvars valsts kopējā IKP

Figure 4.3: GDP of capital city metropolitan region in relation to national GDP, 2003 and 2013 (%)



(1) Cyprus, Luxembourg and Malta: not applicable.

(2) 2012 instead of 2013.

(3) 2012: provisional.

(4) 2003: not available.

Source: Eurostat (online data codes: met_10r_3gdp and nama_10_gdp)



Paldies par uzmanību!