

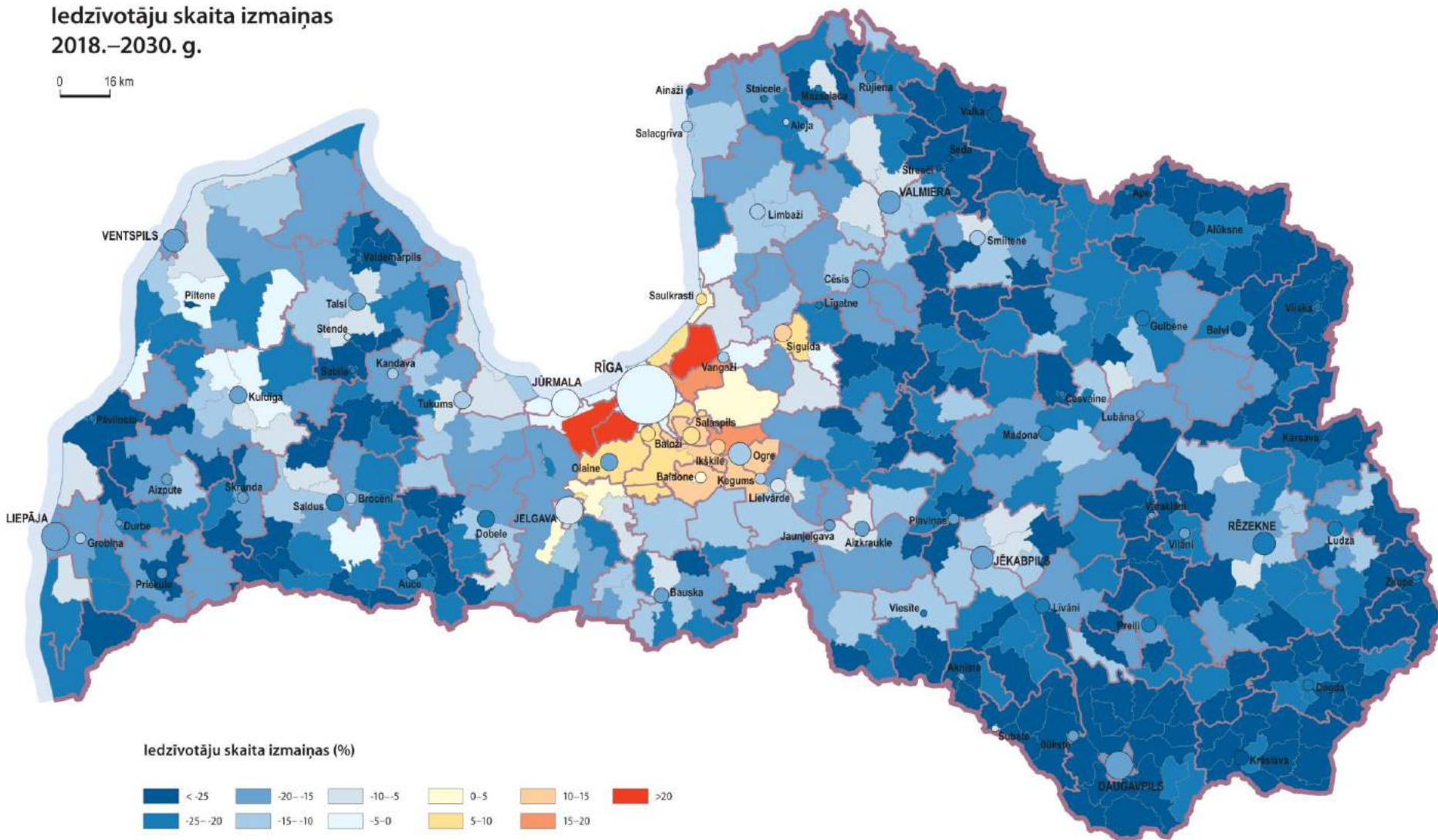
# Reģionu attīstības izaicinājumi demogrāfisko un ekonomisko pārmaiņu ietekmē



Jānis Turlajs 05.04.2019.

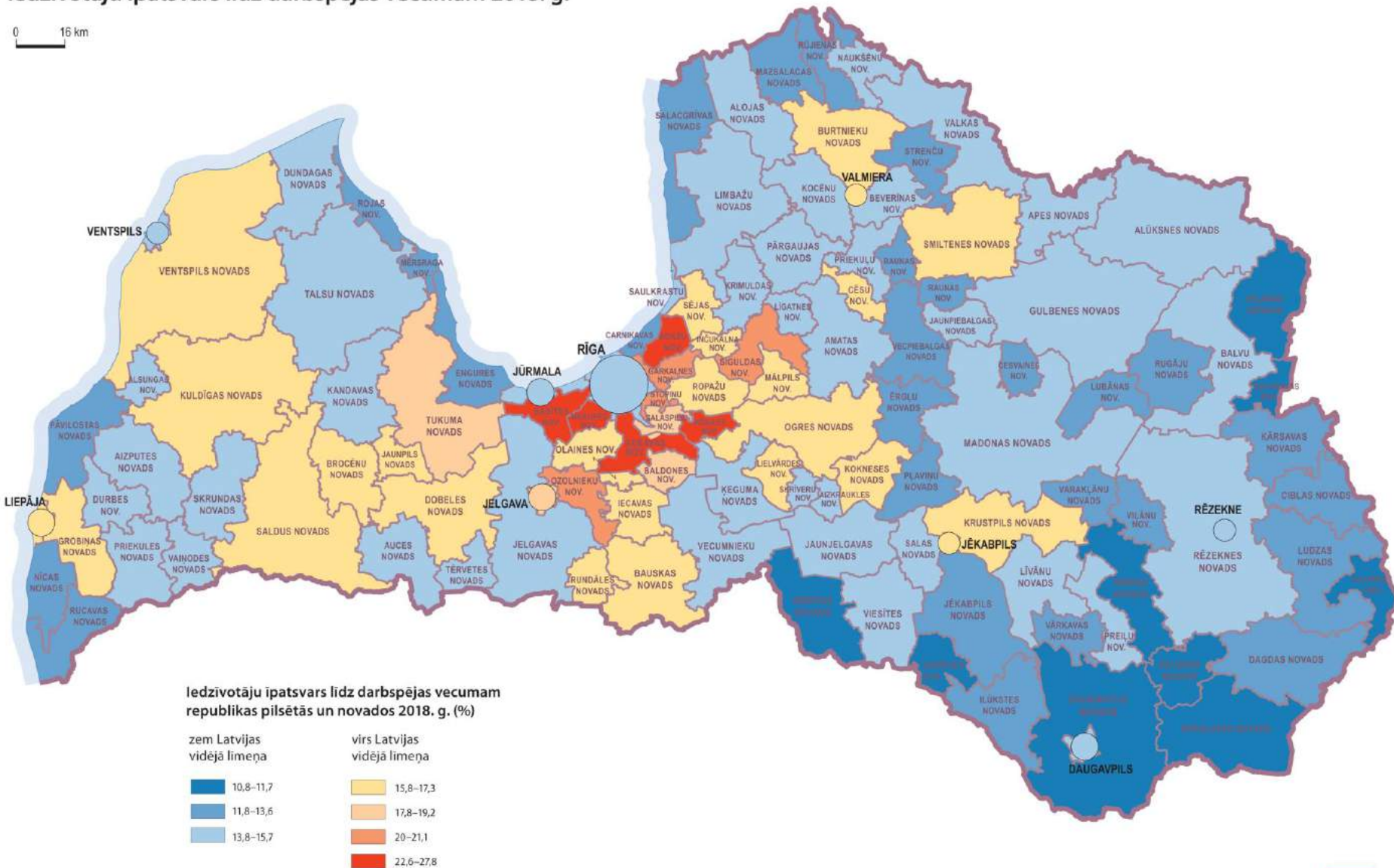
# Iedzīvotāju skaita izmaiņas 2018.–2030. g.

0 16 km



# Iedzīvotāju īpatsvars līdz darbības vecumam 2018. g.


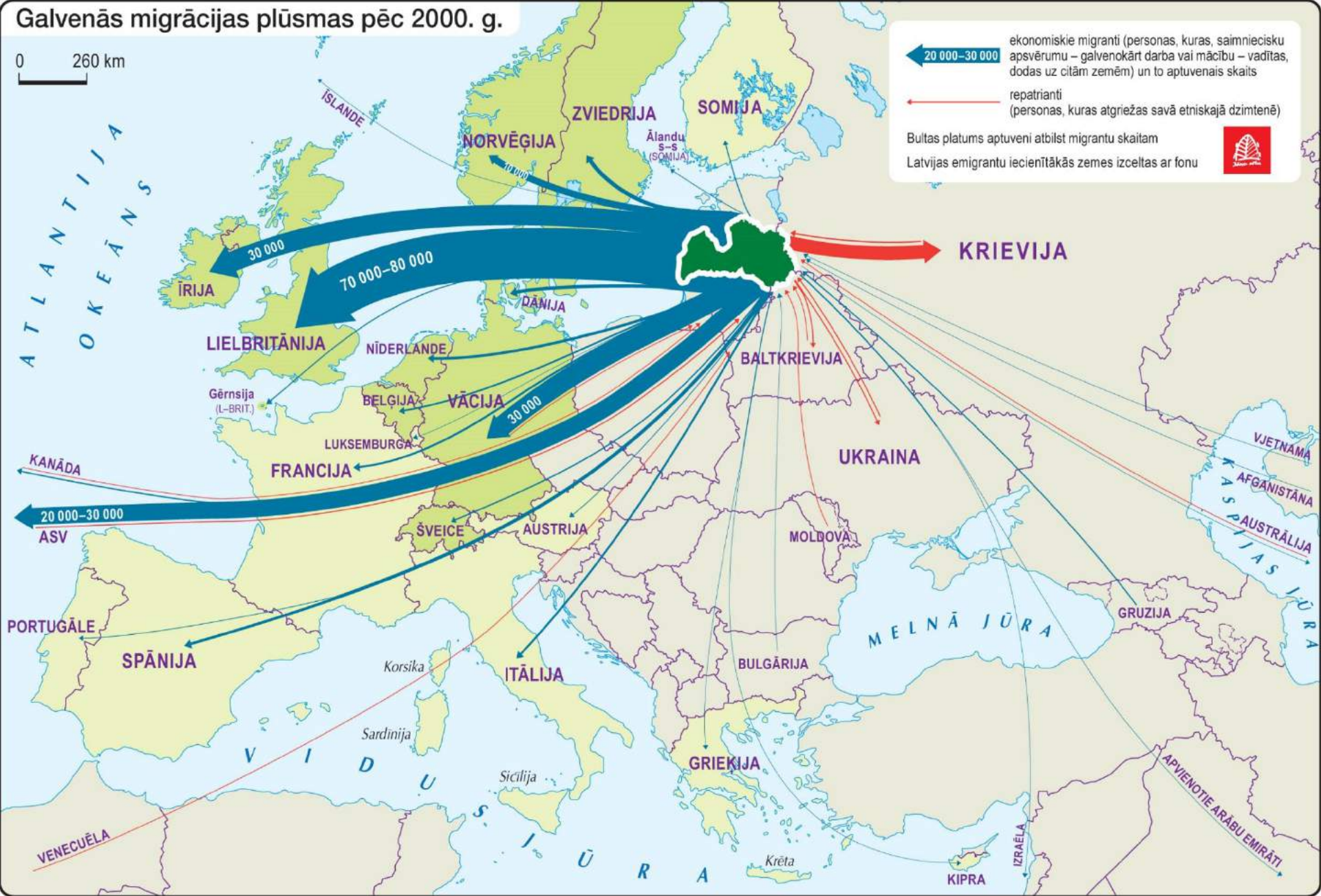
0 16 km



# Galvenās migrācijas plūsmas pēc 2000. g.

0 260 km

← 20 000–30 000 ekonomiskie migranti (personas, kuras, saimniecisku apsvērumu – galvenokārt darba vai mācību – vadītas, dodas uz citām zemēm) un to aptuvenais skaits  
← repatrianti (personas, kuras atgriežas savā etniskajā dzimtenē)  
 Bultas platums aptuveni atbilst migrantu skaitam  
 Latvijas emigrantu iecienītākās zemes izceltas ar fonu

**Zema produktivitāte = zema konkurētspēja = zems algu līmenis = augsts emigrācijas līmenis**

**Uzņēmējdarbībā produktivitātes celšana ir viens no izdzīvošanas pamatnosacījumiem**

- Lai nezaudētu konkurētspēju, tālredzīgs uzņēmējs vienmēr rūpēsies par produktivitātes celšanu
- Valsts un ES atbalsts produktivitātes celšanai privātajā sektorā ļaus paātrināt šo procesu, vienlaikus straujāk ceļot Latvijas uzņēmumu starptautisko konkurētspēju arī darbaspēka piesaistē, paverot ceļu remigrācijai

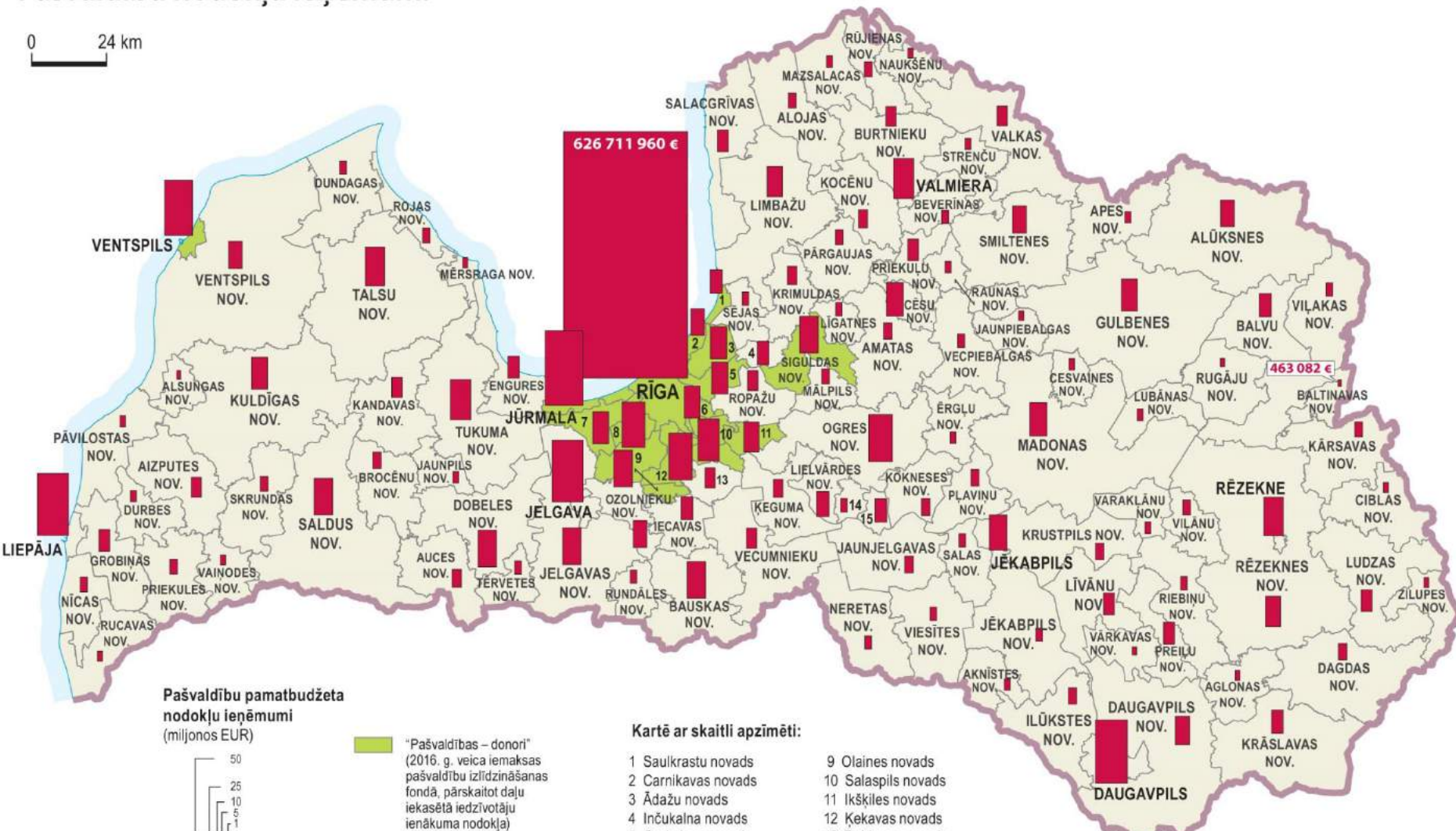
**Zema produktivitāte = zema konkurētspēja = zems algu līmenis = augsts emigrācijas līmenis**

**Produktivitātes celšana publiskajā sektorā (funkcionālais audits, e-pārvalde u.c.) = Latvijas neizmantotā iespēja:**

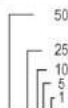
- celt atalgojumu un profesionālo līmeni publiskajā sektorā
- atvēlēt lielāku resursu infrastruktūras modernizācijai
- mazinot birokrātiju, **celt valsts konkurētspēju**
- risināt darbaspēka problēmu privātajā sektorā

# Pašvaldību nodokļu ieņēmumi

0 24 km



Pašvaldību pamatbudžeta nodokļu ieņēmumi (miljonos EUR)



■ "Pašvaldības – donori" (2016. g. veica iemaksas pašvaldību izlīdzināšanas fondā, pārskaitot daļu iekasētā iedzīvotāju ienākuma nodokļa)

## Kartē ar skaitli apzīmēti:

- |                     |                       |
|---------------------|-----------------------|
| 1 Saulkrastu novads | 9 Olaines novads      |
| 2 Carnikavas novads | 10 Salaspils novads   |
| 3 Ādažu novads      | 11 Ikšķiles novads    |
| 4 Inčukalna novads  | 12 Kekavas novads     |
| 5 Garkalnes novads  | 13 Baldones novads    |
| 6 Stopiņu novads    | 14 Skrīveru novads    |
| 7 Babītes novads    | 15 Aizkraukles novads |
| 8 Mārupes novads    |                       |

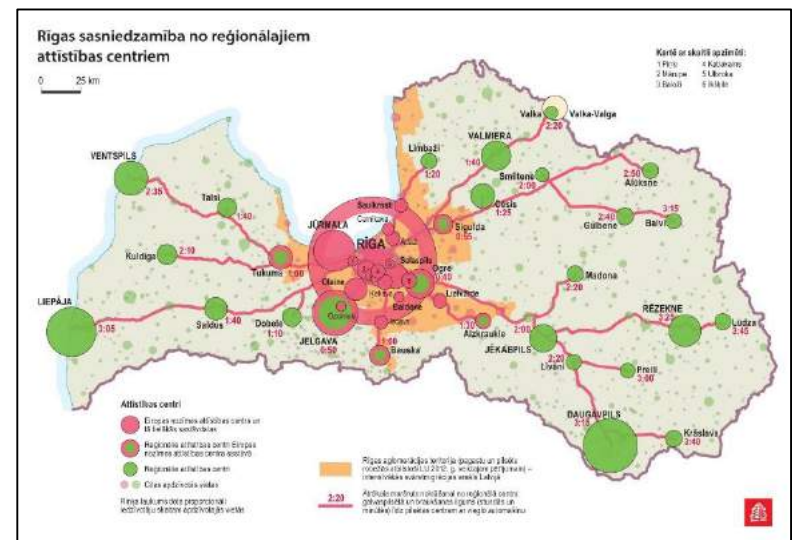
Karte sastādīta, izmantojot Valsts kases, CSP un R. Eglāja sagatavoto informāciju



# Ko darīt, lai reģionu iedzīvotāji nezaudētu konkurētspēju?

Attīstīt mūsdienīgus publiskos pakalpojumus 29 attīstības centros, kas 40 minūšu laikā sasniedzami 98% valsts iedzīvotāju

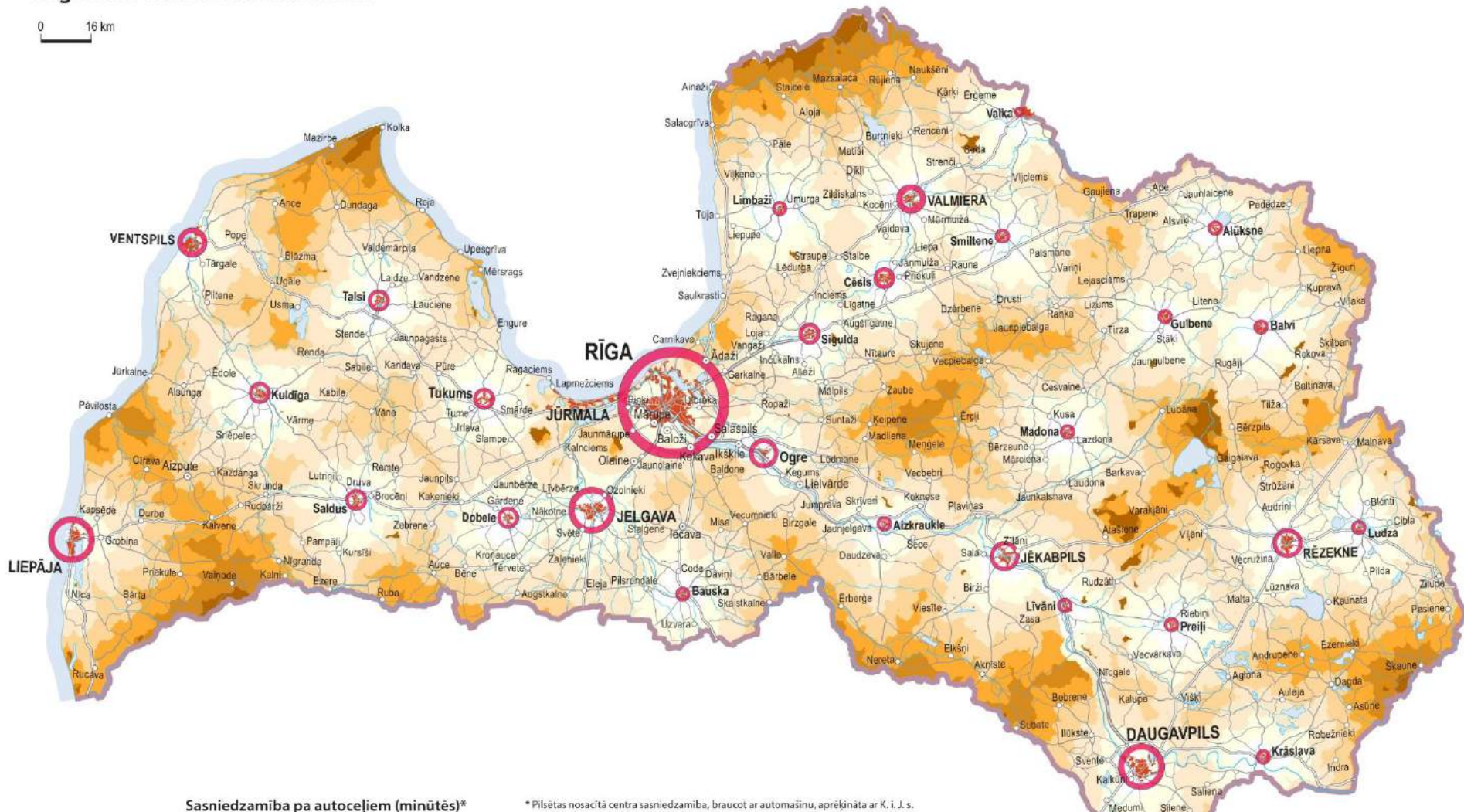
Veicināt iedzīvotāju mobilitāti





# Reģionālo centru sasniedzamība

0 16 km



Sasniedzamība pa autoceļiem (minūtēs)\*

\* Pilsētas nosacītā centra sasniedzamība, braucot ar automašīnu, aprēķināta ar K. i. J. s. izstrādātu programmatūru, tai izvēloties optimālo maršrutu, ņemot vērā ceļu stāvokli normālos laika apstākļos un attālumu līdz galamērķim. Programmatūras uzstādījumos izmantoti ilgtermiņa novērojumu balstītie vidējie rādītāji. Tā kā ceļu stāvokļa apsekošana netiek veikta katru gadu, atsevišķos posmos programmatūras aprēķinātais sasniedzamības ilgums var atšķirties no reāla.



# Ieteikumi pašvaldībām to konkurētspējas veicināšanas sakarā

Valsts un ES atbalsts – “atspērienu”, nevis eksistencei (īpaši reģionos)

Valsts un ES atbalsta prioritāte – ilgtspējīgi projekti

Valsts un ES atbalsta prioritāte - uzņēmumu eksportspējas veicināšana

Valsts un ES atbalsta prioritāte - produktivitātes celšana (īpaši publiskajā sektorā)

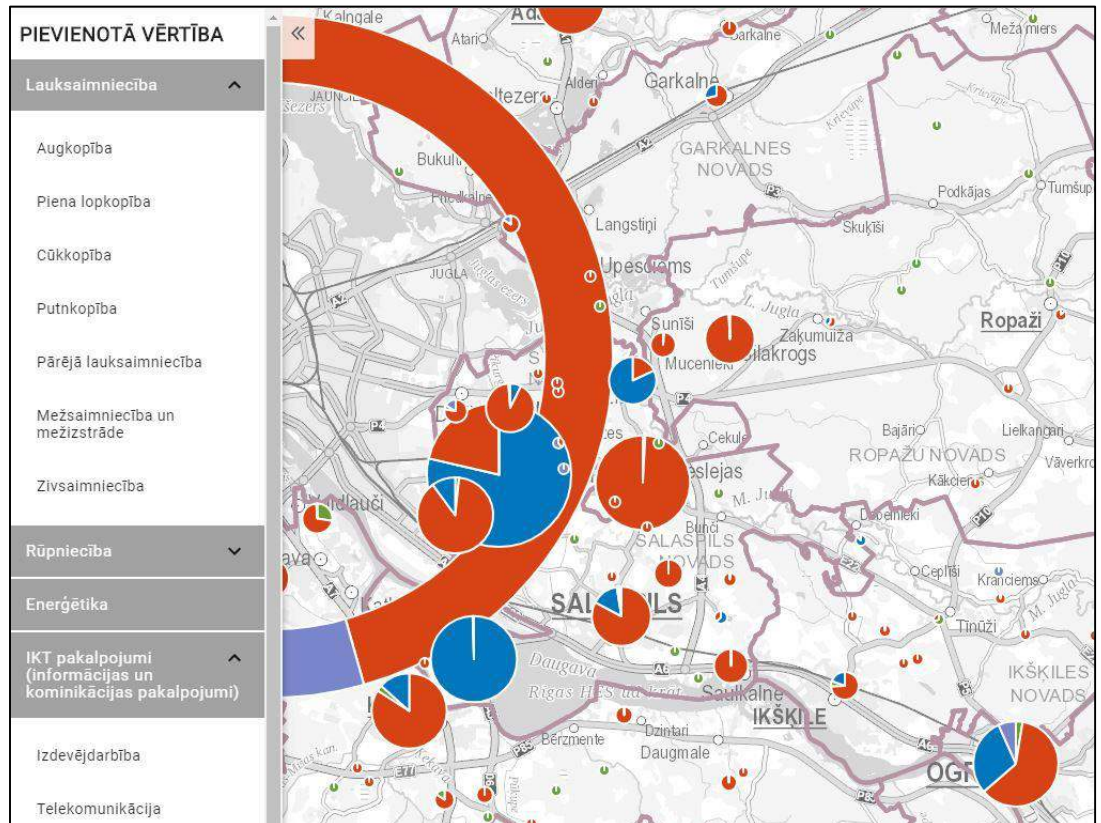
**Sabiedrības izglītošana**

# Kā vairot sabiedrības atbalstu reformām?

Jāveicina iedzīvotāju izpratne par sabiedrības labklājības pamatu

Kāda ir pievienotās vērtības izcelsme?

Kuras nozares un uzņēmumi konkrētajās apkaimēs visvairāk investē, maksā nodokļus un atalgojumu strādājošajiem?



# Paldies par uzmanību!

Jānis Turlajs, ekonomģeogrāfs  
Jānis.Turlajs@kartes.lv  
Tālr. +371 67317540

