



Vides aizsardzības un
reģionālās attīstības
ministrija

Administratīvi teritoriālā reforma – izaicinājumi, kas rada iespējas

Vides aizsardzības un reģionālās attīstības ministrs

Juris Pūce

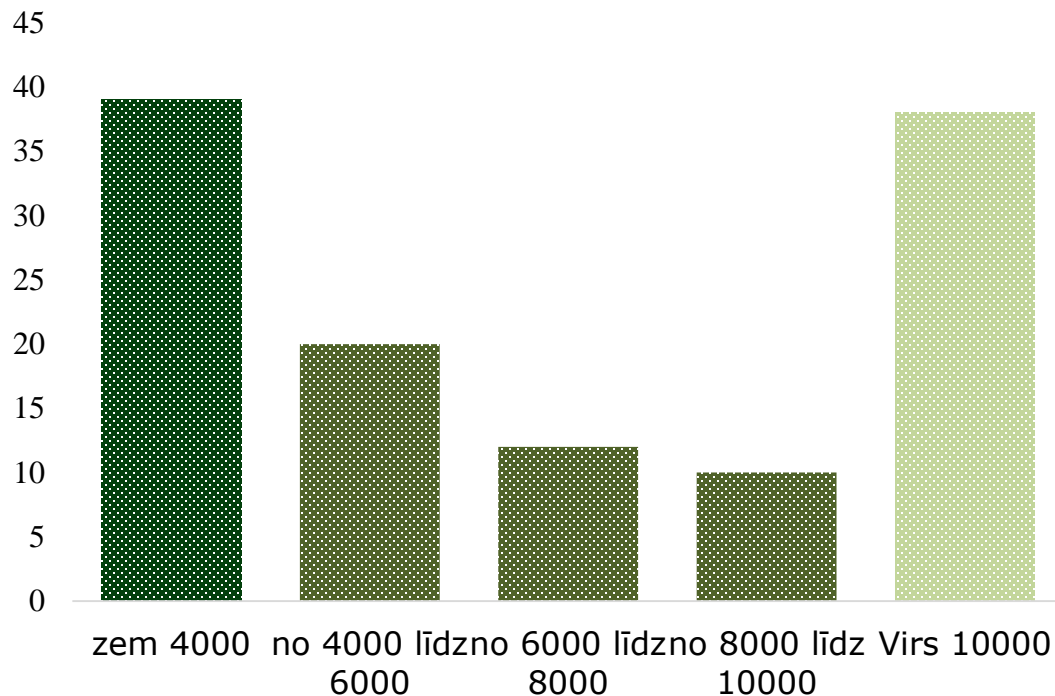
05.04.2019. | Jelgava



Vides aizsardzības un
reģionālās attīstības
ministrija

Iedzīvotāju skaita ziņā neviendabīgi novadi

Pašvaldības dalījumā pēc iedzīvotāju skaita 2018. g. sākumā



Mazākās pašvaldības: Baltinavas novads (1000 iedz.), Alsungas novads (1322 iedz.), Mērsraga novads (1478 iedz.)

Lielākās novadu pašvaldības: Ogres novads (33083 iedz.), Talsu novads (28071 iedz.), Tukuma novads (27901 iedz.)

Dati: CSP

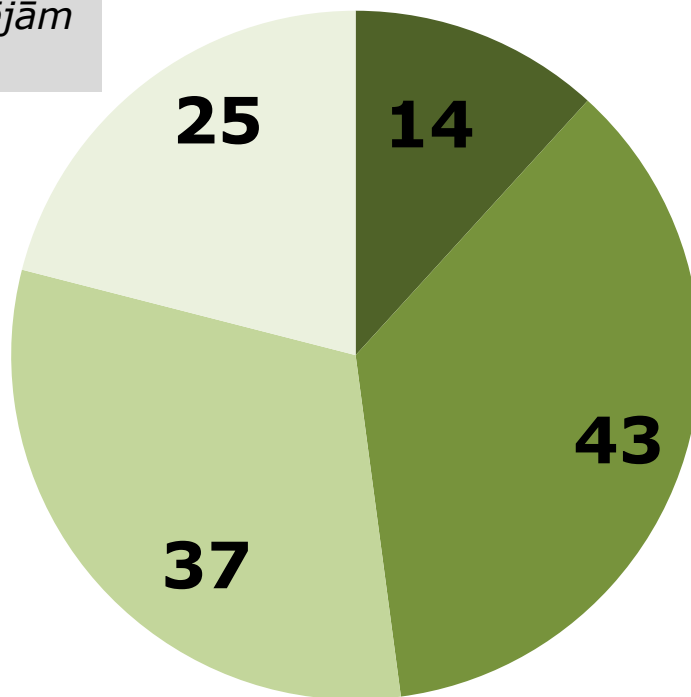


Vides aizsardzības un
reģionālās attīstības
ministrija

Iedzīvotāju īpatsvars, kam ir darba iespējas savā pašvaldībā (pēc VSAA datiem)

Lielākie darba devēji apkārtējām teritorijām ir 9+21

57 no **119**
pašvaldībām
ir darbavietas
(darba iespējas)
vairāk nekā 40%
savu darbaspējas
vecuma iedzīvotāju
– ieskaitot privātā
sektora darbavietas

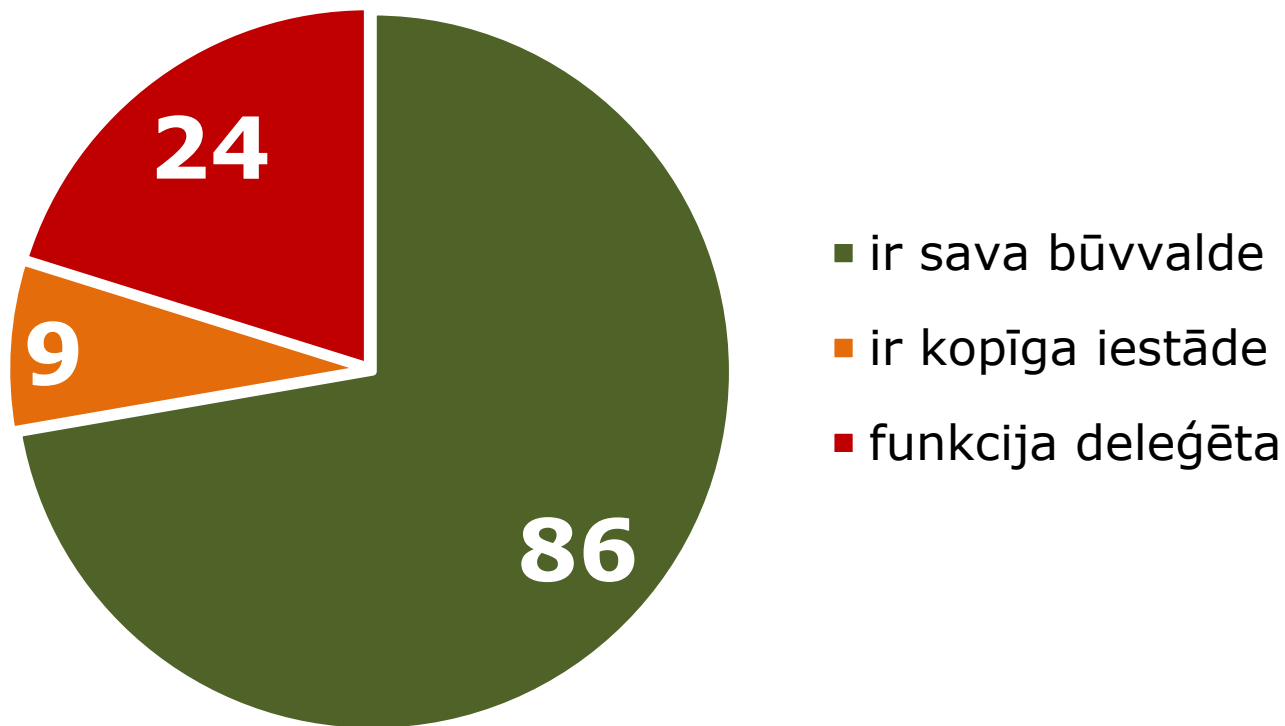


- Pašvaldības, kur 50% un vairāk iedz.
- Pašvaldības, kur 49%-40% iedz.
- Pašvaldības, kur 39%-30% iedz.
- Pašvaldības, kur 29% un mazāk iedz.



Vides aizsardzības un
reģionālās attīstības
ministrija

Būvvaldes pašvaldībās

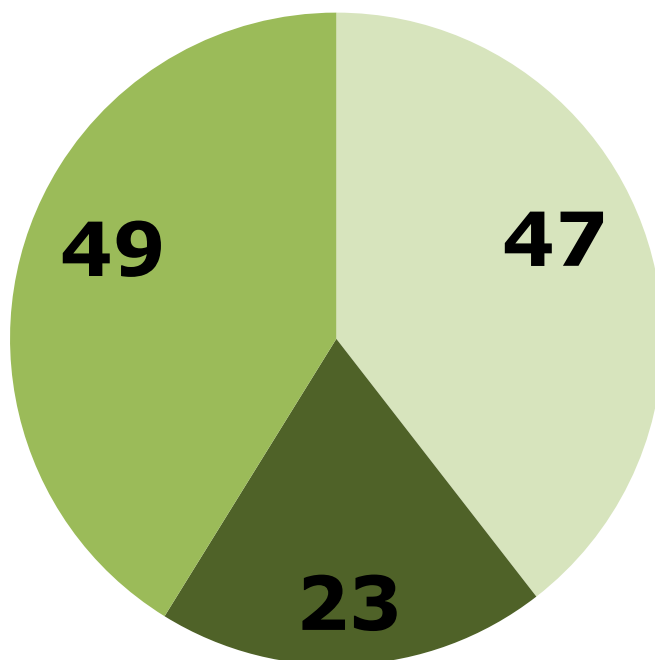


Funkciju deleģējušas vai kopīgi īsteno 33 no 119 pašvaldībām



Vides aizsardzības un
reģionālās attīstības
ministrija

Teritorijas plānotāji pašvaldībās



- pašvaldības kontaktinformācijā ir norādīts teritorijas plānotājs
- pašvaldības kontaktinformācijā nav norādīts teritorijas plānotājs
- pašvaldības teritorijas plānotājs ir zināms un aktīvs savā nozarē

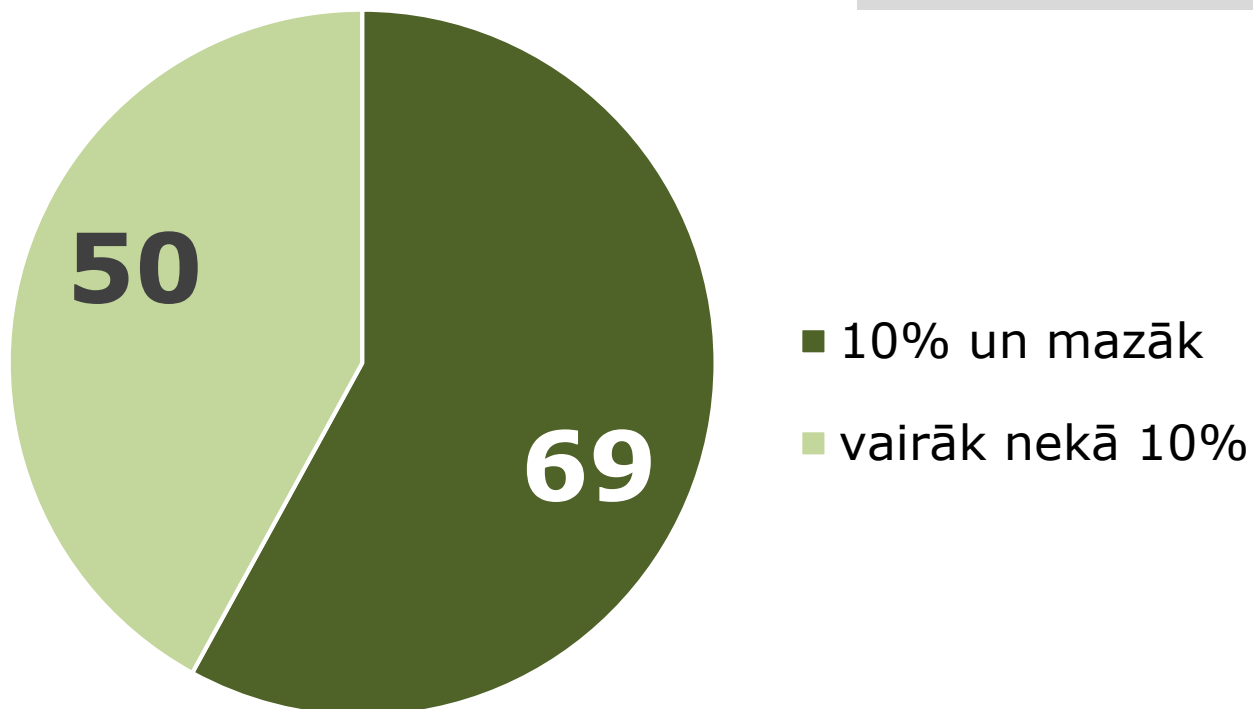
Informācija: VARAM vērtējums, 2019



Vides aizsardzības un
reģionālās attīstības
ministrija

Pašvaldību administratīvie izdevumi no kopējiem izdevumiem, %, 2018

28 pašvaldībās – mazāk nekā 7%



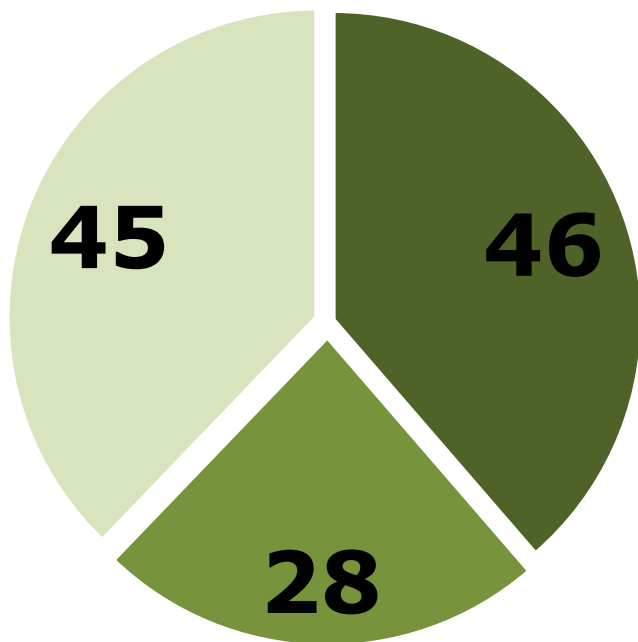
Dati: Valsts kase, aprēķins – VARAM)



Vides aizsardzības un
reģionālās attīstības
ministrija

Investīciju spēja pašvaldībās

Pašvaldību saistības, % no budžeta



- Saistību apmērs mazāks par 20%
- Saistību apmērs no 20% līdz 30%
- Saistību apmērs lielāks par 30%

46

pašvaldībām ir iespēja 1
gadā veikt investīcijas 1
milj. *euro* apmērā,
saistībām nepārsniedzot
20% no budžeta

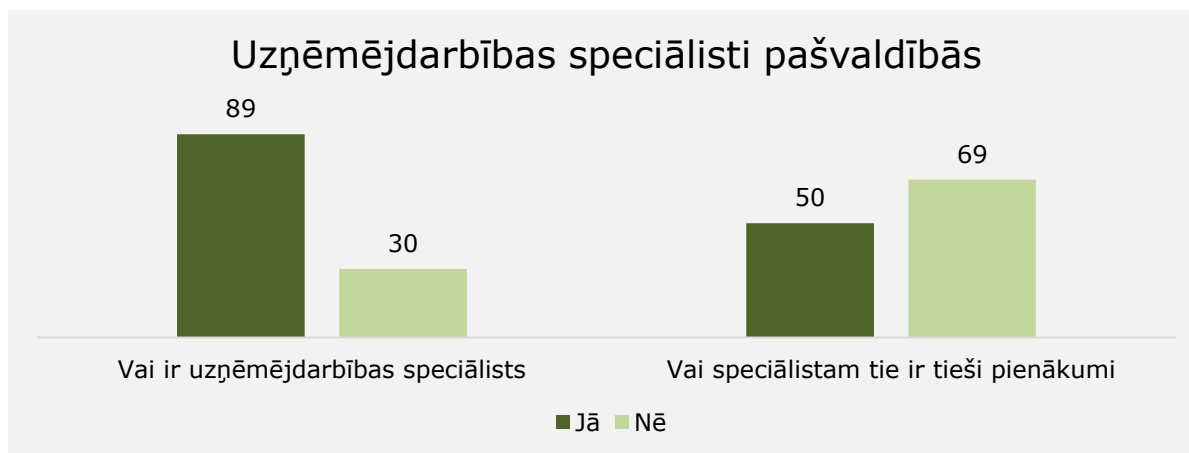
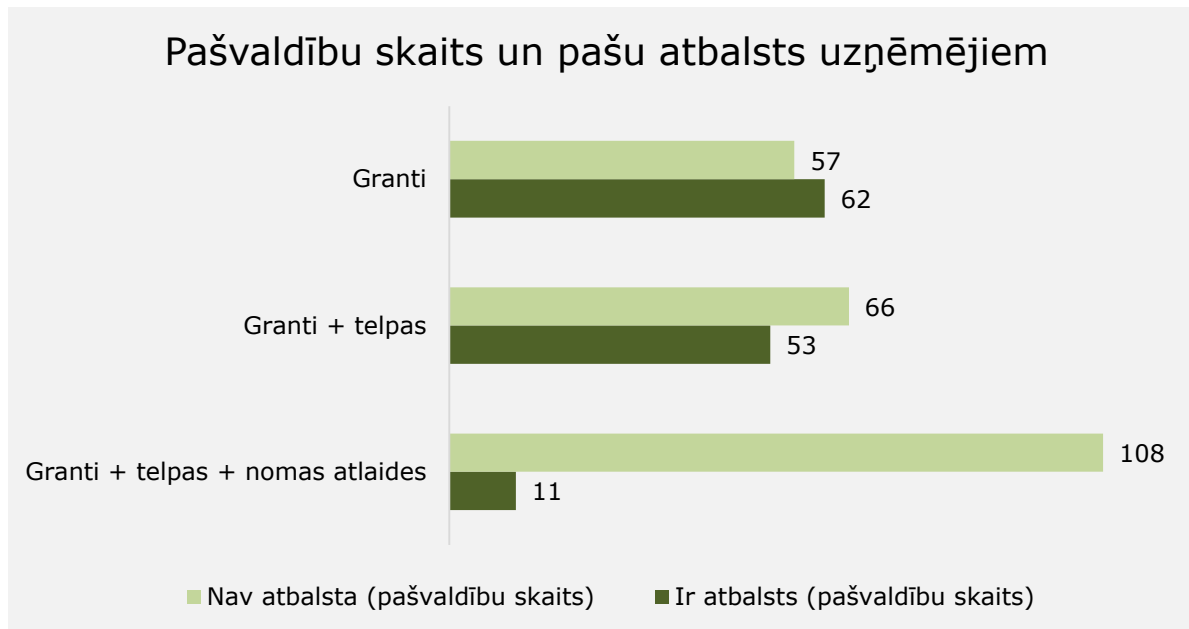
1 milj. euro vidējās izmaksas:

- 1 km ceļa/ielas,
- 1 pirmsskolas izglītības iestāde uz 100 bērniem



Vides aizsardzības un
reģionālās attīstības
ministrija

Pašvaldību spēja piesaistīt investorus





Vides aizsardzības un
reģionālās attīstības
ministrija

Pamatkritēriju piedāvājums

- Pašvaldības teritorija ir ekonomiski spēcīga un patstāvīga
- Pašvaldību veido reģionālās vai nacionālās nozīmes attīstības centrs un lauku teritorija (Pierīgu skatot atsevišķi)
- Pašvaldība patstāvīgi nodrošina tai likumā noteikto autonomo funkciju izpildi, izņemot likumos noteiktus īpašus gadījumus, t.sk. spēj uz pilnu slodzi nodarbināt speciālistu(-s) tās autonomo funkciju izpildei
- Teritorijā ir pietiekams skolas vecuma bērnu skaits, lai varētu tikt izveidota vismaz viena perspektīva vidusskola
- Pašvaldība savai teritorijai spēj piesaistīt investīcijas



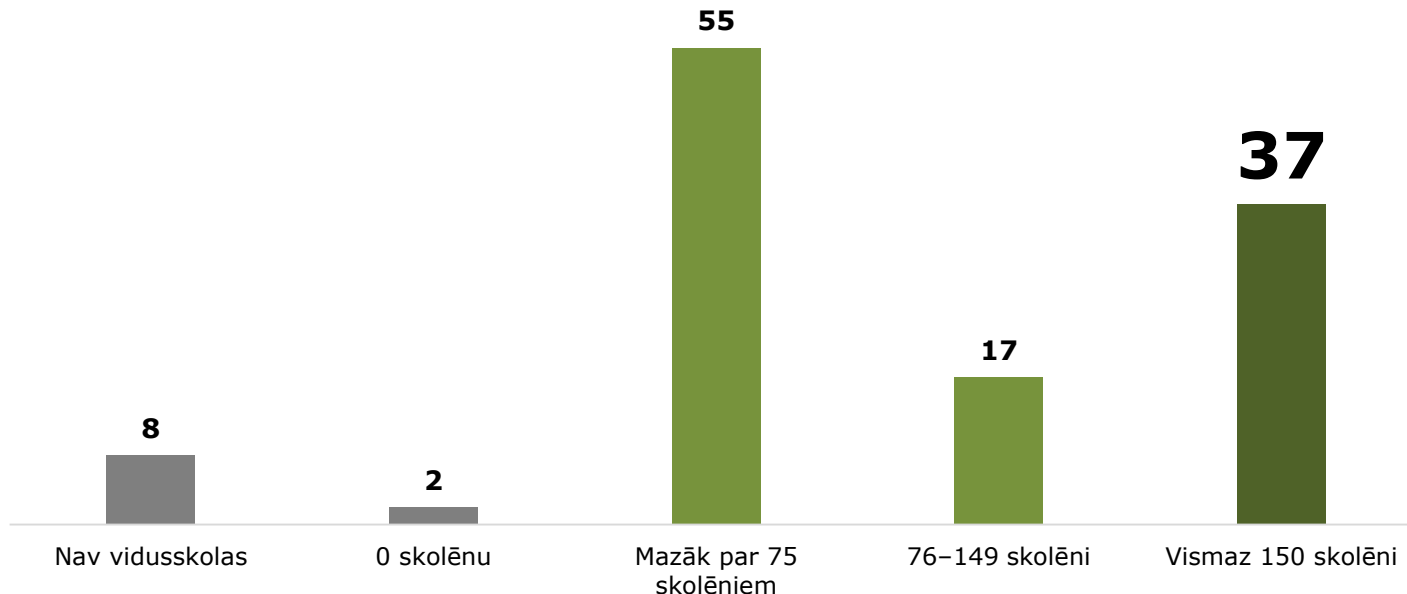
Vides aizsardzības un
reģionālās attīstības
ministrija

Vidusskolas pašvaldībās 2018./2019. m.g.

37 pašvaldību vidusskolās šobrīd mācās pietiekams skolēnu skaits, lai izveidotu vsk. ar vismaz 2 paralēlklasēm – vismaz 150 skolēni (atbilstoši «Jāņa sētas» priekšlikumam)

Pašvaldību sadalījums pēc skolēnu skaita to vidusskolā(-s) (10.–12. klase)

Precizēts 02.04.2019.



Dati: Valsts izglītības informācijas sistēma, aprēķins – VARAM



Vides aizsardzības un
reģionālās attīstības
ministrija

I ATR turpināšana - saistītie faktori

Valstiskie faktori

1. Valsts iedzīvotāju labklājība, konkurētspējīgs atalgojums, dzīves kvalitāte un telpa
2. Iedzīvotāju aizplūšana uz citām valstīm
3. Valsts ekonomiskā izaugsme – vai varam labāk?
4. Valsts budžeta iespējas un valsts ārējais parāds
5. Valsts pārvaldes (t.sk. pašvaldību) racionāla un efektīva organizācija



Vides aizsardzības un
reģionālās attīstības
ministrija

II ATR turpināšana - saistītie faktori

Pašvaldību darbību ietekmējošie faktori

1. Demogrāfiskās situācijas prognoze: ietekme uz ieņēmumiem
2. Administrācijas izdevumu īpatsvars budžetos (*novados no 4% līdz 27% no kopējiem izdevumiem*)
3. Salīdzināmas kvalitātes pakalpojumi par samērīgām izmaksām – neatkarīgi no pašvaldības, kurā dzīvo
4. Pašvaldību iestāžu skaits valstī ir ap 2800 (*tajā pašā laikā bērnudārzos trūkst vietu ~ 7500 bērniem*)
5. Spēja autonomās funkcijas izpildīt patstāvīgi, nenododot tās citai pašvaldībai



Vides aizsardzības un
reģionālās attīstības
ministrija

ATR iespējas

Lielākām pilsētām (primāri reģionālās un nacionālās nozīmes attīstības centriem) ar tiem pieguļošām lauku teritorijām būtu jādarbojas vienotā **administratīvā, ekonomiskā un saimnieciskā vienībā**

Tādējādi varētu veidot vienotu, racionālu tīklu:

- izglītības iestādēm,
- veselības un sociālās aprūpes pakalpojumiem,
- ceļa infrastruktūras un sabiedriskā transporta nodrošinājumam,
- citiem valsts un pašvaldības sniegtajiem pakalpojumiem



Vides aizsardzības un
reģionālās attīstības
ministrija

Teritorijas attīstības plānošanai un izaugsmei

- Administratīvi jāsaista faktiskais attīstības centrs ar tā ietekmes areālu (dzīvesvietas – darbavietas – pakalpojumi)
- Jāapzina uzņēmēju vajadzības un jāstrādā kopīgi, lai veicinātu ekonomisko aktivitāti savā pašvaldībā – mazinātu emigrāciju
- Jānosaka prioritārie saimnieciskās darbības attīstības virzieni un tai pakārtojamā infrastruktūra (t.sk., piemēram, industriālo parku izveide – kas pašvaldībām prasa rast investīcijas)
- Lielākas teritorijas – vairāk resursu un iespēju sinerģijai attīstībā



Vides aizsardzības un
reģionālās attīstības
ministrija

Administratīvi teritoriālā reforma — izaicinājumi, kas rada iespējas

Paldies par uzmanību!