



LATVIJAS
TIRDZNIECĪBAS
UN RŪPNIECĪBAS
K A M E R A

Ātri? Vienkārši? Tālredzīgi?

5. LTRK Pārvaldes modelis
(Atvērts, Saprotams, Caurspīdīgs)

**Gundars Strautmanis, padomes
loceklis**

K.Valdemāra 35, Rīga,
Latvija, LV 1010
Tālr. +371 67225595
Fakss. +371 67820092
E-pasts: info@chamber.lv
<http://www.chamber.lv>

Saturs

1. LTRK Pārvaldes modeļa organizatoriskā struktūra
2. Pārvaldi reglamentējošo dokumentu kopums un tā galvenie elementi
3. Igaunijas TRK pārvaldes pieredze
4. LTRK Starptautiskās sadarbības partneri
5. Situācijas raksturojums
6. Rekomendācijas
7. Ko gribam mainīt?



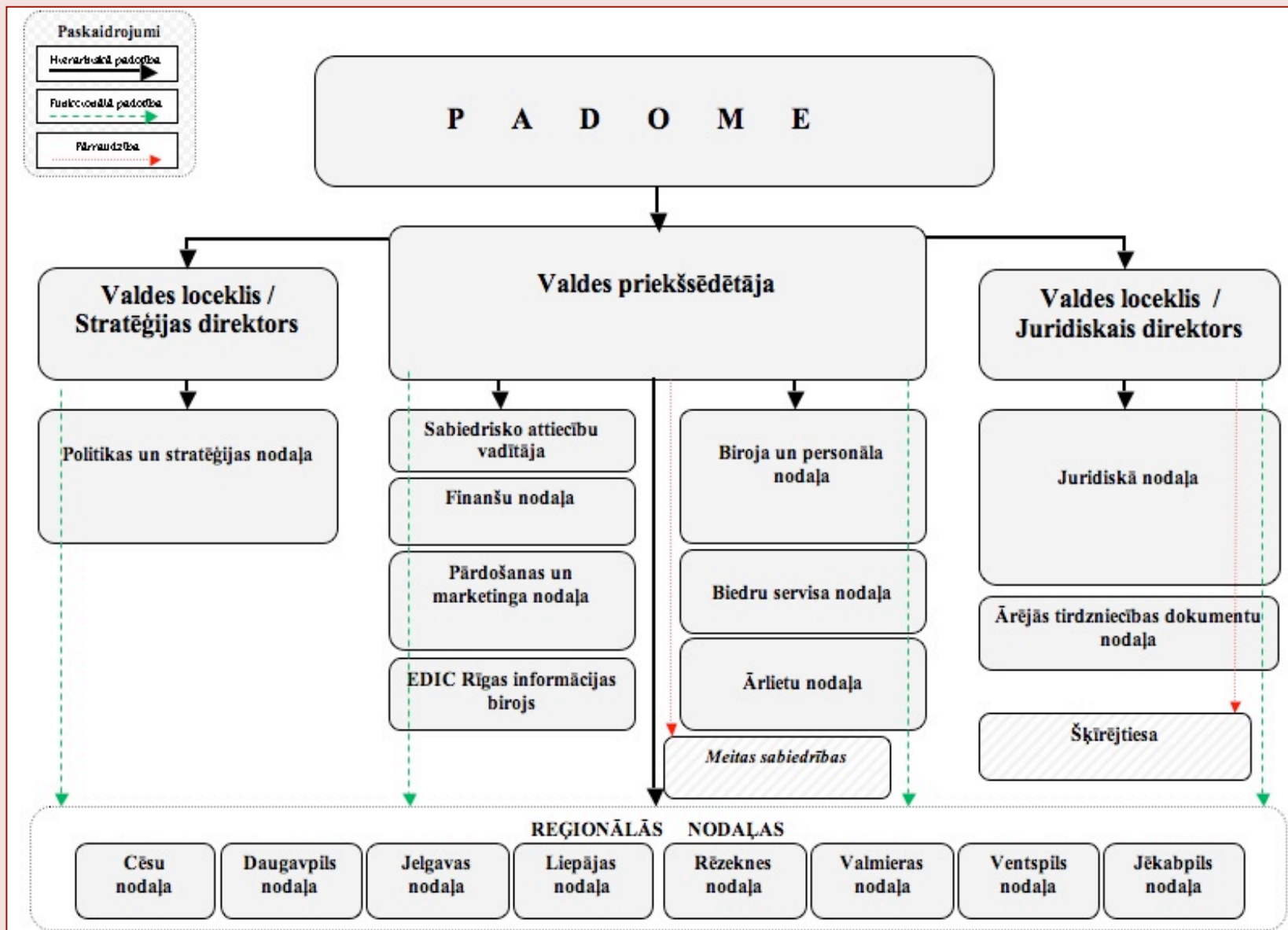
LATVIJAS
TIRDZNIECĪBAS
UN RŪPNIECĪBAS
K A M E R A

K.Valdemāra 35, Rīga,
Latvija, LV 1010
Tālr. +371 67225595
Fakss. +371 67820092
E-pasts: info@chamber.lv
<http://www.chamber.lv>

1. LTRK pārvaldes organizatoriskā struktūra



LATVIJAS
TIRDZniecības
UN RŪPniecības
KAMERA



K.Valdemāra 35, Rīga,
Latvija, LV 1010
Tālr. +371 67225595
Fakss. +371 67820092
E-pasts: info@chamber.lv
<http://www.chamber.lv>

2.1. LTRK Statūti - galvenie elementi (1)

- **Mērķi:** uzņēmējdarbības vides attīstības veicināšana LR, dalība valsts ekonomiskās politikas izstrādē un atbalsts Latvijas uzņēmējiem Latvijā un ārvalstīs
- **Misija:** Sadarbībā radīt virsvērtību
- **Uzdevumi :**
 - pārstāvēt biedru intereses publiskajā pārvaldē,
 - nodrošināt šķērējtiesas darbību, preču izcelsmes sertifikātu, ATA karnešu, apliecību un izziņu par uzņēmējdarbības apstākļiem izsniegšanu;



LATVIJAS
TIRDZniecības
UN RŪPNiecības
K A M E R A

K.Valdemāra 35, Rīga,
Latvija, LV 1010
Tālr. +371 67225595
Fakss. +371 67820092
E-pasts: info@chamber.lv
<http://www.chamber.lv>

2.1. LTRK Statūti - galvenie elementi (2)

- organizēt seminārus, kursus, izstādes, tirdzniecības misijas
- sniegt informatīvus un konsultatīvus pakalpojumus par uzņēmējdarbību Latvijā un ārvalstīs u.c.
- **Biedri:**
 - statusa iegūšana, zaudēšana,
 - tiesības, pienākumi
- **Biedru sapulce:**
 - kompetence,
 - lēmumu pieņemšana



LATVIJAS
TIRDZniecības
UN RŪPNiecības
KAMER A

K.Valdemāra 35, Rīga,
Latvija, LV 1010
Tālr. +371 67225595
Fakss. +371 67820092
E-pasts: info@chamber.lv
<http://www.chamber.lv>

2.1. LTRK Statūti - galvenie elementi (3)

- **Padome:**
 - ievēl uz 3 gadiem
 - kompetence un funkcijas
 - Padomes priekšsēdētājs (Prezidents). Reprezentē LTRK, sasauc un vada Padomi
 - Priekšsēdētāja vietnieki (Viceprezidenti). Aizstāj Prezidentu vajadzības gadījumā
 - Kворums ir vismaz 50 %. Lēmumus pieņem ar balsu vairākumu. Prezidenta balss izšķirošā. Par valdi: 2/3 vairākums
 - Var lemt neklātienēs aptaujas kārtībā



LATVIJAS
TIRDZNIECĪBAS
UN RŪPNIECĪBAS
K A M E R A

K.Valdemāra 35, Rīga,
Latvija, LV 1010
Tālr. +371 67225595
Fakss. +371 67820092
E-pasts: info@chamber.lv
<http://www.chamber.lv>

2.1. LTRK Statūti - galvenie elementi (4)

- **Valde:**
 - 3 valdes locekļi, kurus ieceļ Padome
 - kompetence: izpildinstitūcija, kura vada un pārstāv organizāciju u.c.
 - pārstāvības tiesības: Valdes priekšsēdētājam atsevišķās, pārējiem diviem valdes locekļiem kopīgās
- **Finanšu iegūšana, izlietošana**
- **Revidents**
- **Darbības izbeigšana, reorganizācija**



LATVIJAS
TIRDZNIECĪBAS
UN RŪPNIECĪBAS
K A M E R A

K.Valdemāra 35, Rīga,
Latvija, LV 1010
Tālr. +371 67225595
Fakss. +371 67820092
E-pasts: info@chamber.lv
<http://www.chamber.lv>

2.2. LTRK Padomes reglaments - galvenie elementi



LATVIJAS
TIRDZNIECĪBAS
UN RŪPNIECĪBAS
K A M E R A

- **Reglaments detalizē Padomes darbību**
- **Darbības principi:**
 - rūpības pienākums, pienākums ievērot LTRK vērtības un principus, piedalīties Padomes sēdēs
- **Padomes sēdes:**
 - kārtējās sēdes laiku nosaka Padome, ārkārtas sēdes laiku nosaka Prezidents
 - darba kārtību apstiprina Prezidents
 - Valde organizē sēdes tehnisko pusi (darba kārtības projekta sagatavošanu, dokumentu izsūtīšanu, protokolēšanu)

K.Valdemāra 35, Rīga,
Latvija, LV 1010
Tālr. +371 67225595
Fakss. +371 67820092
E-pasts: info@chamber.lv
<http://www.chamber.lv>

2.3. LTRK valdes reglaments – galvenie elementi

- **Reglaments detalizē Valdes darbību**
- **Darbības principi:**
 - rūpības pienākums, pienākums ievērot LTRK vērtības un principus
- **Valdes kompetences iekšējais sadalījums:**
 - noteikta savstarpējā aizvietošanas kārtība
 - nav aktualizēts pēc statūtu grozīšana
- **Valdes sēdes:**
 - Valdes sēžu kompetence, organizēšana, norise, lēmumu pieņemšana



LATVIJAS
TIRDZNIECĪBAS
UN RŪPNIECĪBAS
K A M E R A

K.Valdemāra 35, Rīga,
Latvija, LV 1010
Tālrunis: +371 67225595
Fakss: +371 67820092
E-pasts: info@chamber.lv
<http://www.chamber.lv>

2.4. Kompetenču padomju reglaments

A. Noteiktas KP funkcijas

- 1) apstiprināt vadlīnijas attiecīgajā jomā
(aizstāvamie principi, intereses, mērķi, to prioritātes u.c.)
- 2) izlemt, ja biedru viedokļi būtiski atšķiras
- 3) Izvirzīt kandidātus LTRK Padomei

B. KP sastāva un izveidošanas kārtība

C. KP vadība

D. KP darbības organizācija



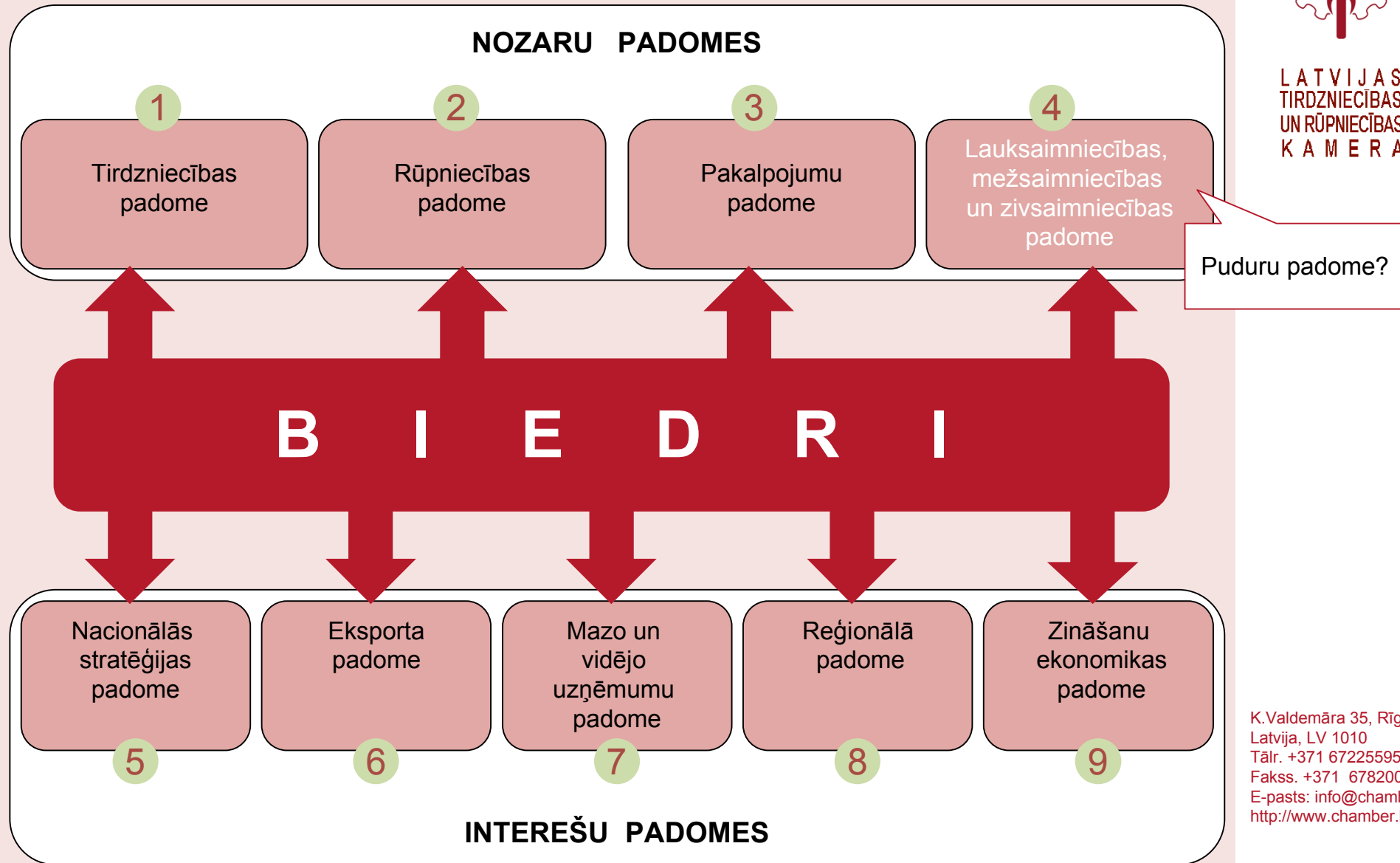
LATVIJAS
TIRDZNIECĪBAS
UN RŪPNIECĪBAS
K A M E R A

K.Valdemāra 35, Rīga,
Latvija, LV 1010
Tālr. +371 67225595
Fakss. +371 67820092
E-pasts: info@chamber.lv
<http://www.chamber.lv>

E. KP struktūra



LATVIJAS
TIRDZniecības
UN RŪPNiecības
KAMERA



K.Valdemāra 35, Rīga,
Latvija, LV 1010
Tālr. +371 67225595
Fakss. +371 67820092
E-pasts: info@chamber.lv
<http://www.chamber.lv>



LATVIJAS
TIRDZNIECĪBAS
UN RŪPNIECĪBAS
K A M E R A

2.5. Viedokļa veidošanas reglaments

A. Gatavojot viedokli LTRK ņem vērā:

- 1) LTRK Politikas pamatnostādnes
- 2) biedru viedokli
- 3) ekspertu viedokli

B. Pretrunīgu viedokļu risinājums:

- 1) Parasti izlemj KP
- 2) ja pretrunīgs viedoklis ir dažādām KP, tiek organizēta to vadības kopsēde. Ja nav risinājums – skata Padome

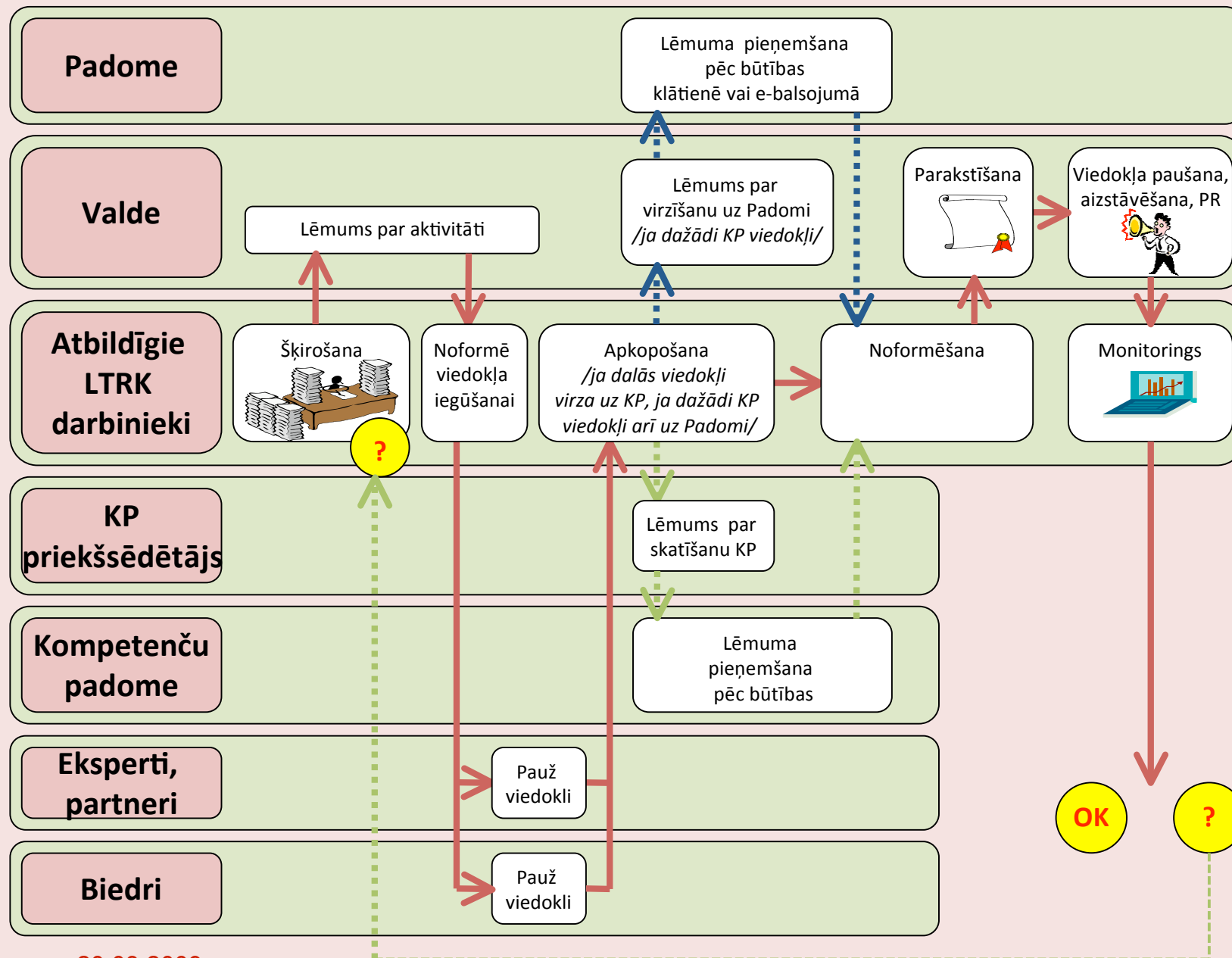
C. Kompetenču sadalījums starp KP

K.Valdemāra 35, Rīga,
Latvija, LV 1010
Tālr. +371 67225595
Fakss. +371 67820092
E-pasts: info@chamber.lv
<http://www.chamber.lv>

D. Viedokļa veidošanas process



LATVIJAS
TIRDZNIECĪBAS
UN RŪPNIECĪBAS
KAMERA



20.03.2009

K.Valdemāra 35, Rīga,
Latvija, LV 1010
Tālrunis: +371 67225595
Fakss: +371 67820092
E-pasts: info@chamber.lv
http://www.chamber.lv

2.6. ANO rekomendācijas par TRK mandātu



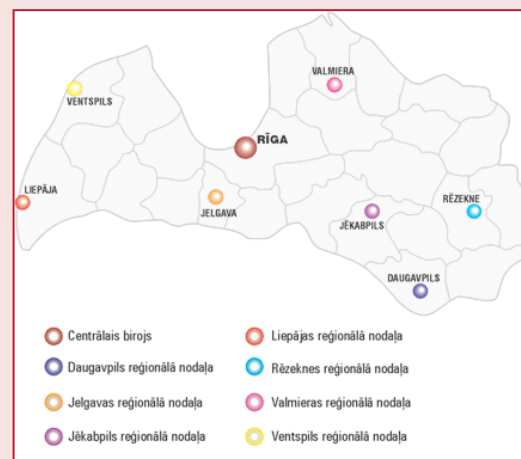
LATVIJAS
TIRDZniecības
UN RŪPniecības
KAMERA

Raksturojums	Tirdzniecības un rūpniecības kameras	Darba devēju organizācijas
Aktivitāšu būtība	Veicināt biznesa starp uzņēmējiem attīstību	Veicināt sociālo līdzsvaru, pārstāvēt darba devēju intereses
Specifiskās intereses	Kā biznesa menedžeriem	Kā cilvēkresursu menedžeriem
Aktivitātes	Starptautiskā tirdzniecība, taisnīga, līdzsvarota valsts darbība tautsaimniecības pārvaldībā	Informēšana, konsultēšana, nostājas paušana par nodarbinātības un sociāliem jautājumiem
Īpašās jomas	Tirdzniecības regulēšana, muita, transports, loģistika, arbitražā, patērētāju intereses un vide	Darba likumdošana, algas, sociālie konflikti, sociālā drošība, darba aizsardzība, veselības aizsardzība, investīciju politika, uzņēmumu attīstība (MVU, start-up)
Kopīgi jautājumi	Konkurētspēja, nodokļi, cenu politika (inflācija), procentu likmes, tehniskā regulācija (standarti, kvalitāte, R&D)	
Starptautiskā sadarbība	ICC, Eurochambres	IOE, UNICE
Starptautiskā organizācija	WTO	ILO

K.Valdemāra 35, Rīga,
Latvija, LV 1010
Tālr. +371 67225595
Fakss. +371 67820092
E-pasts: info@chamber.lv
<http://www.chamber.lv>

2.7. LTRK Reģionālās nodaļas

1. 7 reģionālās nodaļas: Daugavpils, Jelgava, Jēkabpils, Liepāja, Rēzekne, Valmiera, Ventspils
2. Nodaļas ir LTRK struktūrvienības, kuru darba saturu nosaka ar darba līgumiem un Valdes rīkojumiem
3. Reģionālās nodaļas sniedz šādus pakalpojumus, sadarbībā ar Rīgas centrālo biroju:
 - Interesešu apkopošana un pārstāvība pašvaldībās
 - Reģiona biedru piesaiste un serviss
 - EDIC informācijas centra pakalpojumi
 - Ārējās tirdzniecības dokumenti
 - Tirdzniecības veicināšana (izstādes, tirdzniecības misijas)



LATVIJAS
TIRDZniecības
UN RŪPNiecības
KAMERA

K.Valdemāra 35, Rīga,
Latvija, LV 1010
Tālr. +371 67225595
Fakss. +371 67820092
E-pasts: info@chamber.lv
<http://www.chamber.lv>

3. Igaunijas TRK pārvaldes pieredze

- ITRK principi:
 - reāla ietekme pār īstermiņa redzamību
 - ilgtermiņš pār īstermiņu
 - vispārējās (kopīgās) intereses pāri konkrētajām (šaurām) interesēm
 - maksimāla norobežošanās no politikas
- Organizāciju pārvalda 15 uzņēmēju (pamatā uzņēmumu īpašnieku) valde ar prezidentu priekšgalā un viens izpilddirektors
- Valdes (padomes) sēdes notiek regulāri reizi mēnesī, kur izskata ne tikai stratēģiskus, bet arī operatīvus jautājumus



LATVIJAS
TIRDZniecības
UN Rūpniecības
KAMERA

K.Valdemāra 35, Rīga,
Latvija, LV 1010
Tālr. +371 67225595
Fakss. +371 67820092
E-pasts: info@chamber.lv
<http://www.chamber.lv>

4. LTRK starptautiskās sadarbības partneri

1. Eurochambres:

Eiropas Tirdzniecības un rūpniecības kameru asociācija - LTRK ir Eurochambres biedrs, sadarbojas pētījumu, ārējās tirdzniecības un ES līmeņa politikas plānošanā

2. International Chamber of Commerce / World Chambers Federation:

Lielākā biznesa NVO pasaulē, LTRK izmanto ICC administrēto ATA karnešu sistēmu

3. Eiropas Ekonomikas un sociālo lietu komiteja:

konsultatīva ES iestāde, kurā LTRK ir pārstāvji; tās pamatuzdevums veidot strukturētu dialogu starp Eiropas Komisiju un Parlamentu un pilsoniskās sabiedrības interešu grupām par tiesību aktiem un būtiskiem jautājumiem



LATVIJAS
TIRDZNICĪBAS
UN RŪPNIECĪBAS
K A M E R A

K.Valdemāra 35, Rīga,
Latvija, LV 1010
Tālr. +371 67225595
Fakss. +371 67820092
E-pasts: info@chamber.lv
<http://www.chamber.lv>

5. Situācijas raksturojums

1. Identificētie trūkumi pārvaldībā un komunikācijā:

- KP savstarpējā komunikācija un koordinācija, kā arī komunikācija ar Valdi un Padomi
- Zināmos gadījumos netiek pildīti reglamenti, esošā noteiktā kārtība
- Biedri un pārvaldes struktūras lielākoties nepārzina reglamentos noteiktos procesus
- Virkne locekļu neapmeklē padomes / KP sēdes
- Pastāv dažādi viedokļi par Padomes sastāva formēšanas principiem
- Novērojami biedru politiskas darbības izraisīti u.c. interešu konflikti
- Pieņemtie lēmumi nav brīvi pieejami biedriem (piem. internetā)

2. Uzlabojumi, kas jau īstenoti:

- Ikmēneša padomes sēdes, darbības koordinācija ar KP vadītājiem
- Valde regulāri tiek ar LTRK prezidentu
- Noteikti biedru pieņemšanas laiki Valdes priekšsēdētājam
- Uzlabojumi elektroniskajā saziņā ar biedriem - LTRK jaunā mājaslapa, e-bilietens, dokumentu publicēšana u.c.



L A T V I J A S
T I R D Z N I E C Ī B A S
U N R Ū P N I E C Ī B A S
K A M E R A

K.Valdemāra 35, Rīga,
Latvija, LV 1010
Tālr. +371 67225595
Fakss. +371 67820092
E-pasts: info@chamber.lv
<http://www.chamber.lv>

6. Rekomendācijas

1. Panākt aktīvāku un dinamiskāku Padomes lomu pārvaldībā (Prezidenta loma, biežāks Padomes sēžu grafiks, aktīvāka un atbildīgāka Padomes locekļu līdzdalība)
2. Jāveido LTRK Ētikas kodekss - vajadzīgi kodolīgi principi un skaidri definēts process, kā tos piemērot (ne tikai dokuments, bet arī tā pielietojums)
3. LTRK apbalvojumi: jāveido viena pamatīga gada balva un tradīcija, nevis dažādi ordeņi
4. Saglabāt esošo situāciju, kad strādā 3 valdes locekļi, novēršot Valdes locekļu skaita neatbilstību iekšējos normatīvajos aktos noteiktajam
5. Nostiprināt esošo Valdes struktūru un panākt līdzsvarotāku atbildības sadalījumu starp Valdes locekļiem



LATVIJAS
TIRDZniecības
UN Rūpniecības
KAMERA

K.Valdemāra 35, Rīga,
Latvija, LV 1010
Tālr. +371 67225595
Fakss. +371 67820092
E-pasts: info@chamber.lv
<http://www.chamber.lv>

7. Ko gribam mainīt ?

1. Vai vajadzīgs LTRK goda padomnieku koncils vai tamlīdzīga struktūra bijušo vadītāju un prominentu biedru godināšanai?
2. Kā tiek veidots LTRK padomes sastāvs? Kādam jābūt padomes locekļu skaitam?
 - 9 + 9 (kā šobrīd), 9 + 1 vai cits?
 - Kādai jābūt kompetenču padomju izvirzīto un prezidenta izvirzīto locekļu proporcijai?
 - Vai Padomē ir nepieciešami „smagsvari“ (bet kam nav iespējas aktīvi strādāt)?
 - Vai padomē var būt aktīvi politiķi?
 - Vai Padomes locekļi var būt nebiedri?
 - Vai Padomes locekļiem jābūt uzņēmumu īpašniekiem?
3. Kas maināms iekšējos dokumentos?
4. Kas maināms iekšējās komunikācijas metodēs un LTRK aparāta darbībā?
5. Kas maināms LTRK attiecībās ar citām organizācijām Latvijā un ārvalstīs?



LATVIJAS
TIRDZniecības
UN Rūpniecības
KAMERA

K.Valdemāra 35, Rīga,
Latvija, LV 1010
Tālr. +371 67225595
Fakss. +371 67820092
E-pasts: info@chamber.lv
<http://www.chamber.lv>